

# Wie können Sprachassistenten durch Menschen mit Demenz und ihre Angehörigen genutzt werden? – Der Alexa-Praxistest

Daniel Ruprecht

07. März 2023



Deutsche Alzheimer Gesellschaft e.V.  
**Selbsthilfe Demenz**

# Sprachassistenten



© Technology Illustration von [storyset.com](https://www.storyset.com)

# Sprachassistentz - Definition

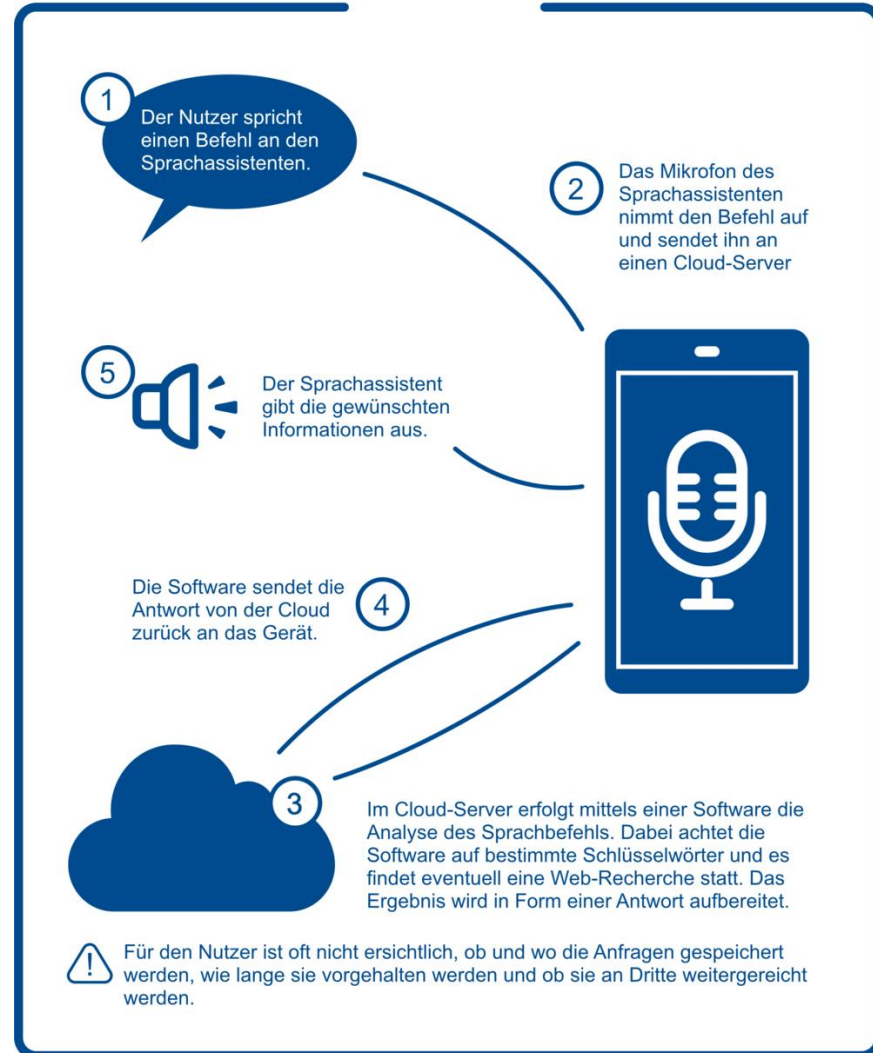
- „Sprachassistenten sind natürlichsprachliche Dialogsysteme, die Anfragen der Benutzer beantworten und Aufgaben für sie erledigen [...]. Sie sind auf dem Smartphone ebenso zu finden wie im Smart Speaker, [im Fernseher], in Robotern ebenso wie in Fahrzeugen. Sie verstehen [...] gesprochene Sprache und wenden sie selbst an, unter Gebrauch eines Text-to-Speech-Systems.“

Quelle: [wirtschaftslexikon.gabler.de/definition/sprachassistent-123447](https://wirtschaftslexikon.gabler.de/definition/sprachassistent-123447)



# Sprachassistentz – Funktionsweise

- 1. (Dauerhaftes) Zuhören
- 2. Aufwachen Signalwort
- 3. Verstehen des Gesagten
- 4. Ausführen der Funktion/  
Anforderung
- 5. (Sprach-)ausgabe der  
Information / Befehl



© Projekt Motiv, Institut Mensch-Computer-Medien am  
Lehrstuhl für Medienpsychologie Universität Würzburg  
[https://www.mcm.uni-  
wuerzburg.de/motiv/sprachassistenten-portal/wie-  
funktionieren-sprachassistenten/](https://www.mcm.uni-wuerzburg.de/motiv/sprachassistenten-portal/wie-funktionieren-sprachassistenten/)



# Fragen!?

- Wo und wie hilfreich kann es sein?
- Welche Hürden gibt es?
- Überwiegt der mögliche Nutzen die möglichen Hürden?



© People Illustration von [storyset.com](https://www.storyset.com)

# Die Idee für einen Praxistest

- Kontakt mit Amazon 2020, Durchführung 2021
- Nach intensiven Gesprächen Verfahren für einen einfachen Praxistest entwickelt – Dauer 4 Wochen
- Kostenlose Testgeräte Echo Show 8 (2. Generation)
- Spezielle Anleitung zur Einrichtung und wöchentliche Hausaufgaben
- Telefonischer Support Montag bis Freitag je 1 Stunde tgl.
- Anonymisierte Fragebögen + optional Telefoninterview

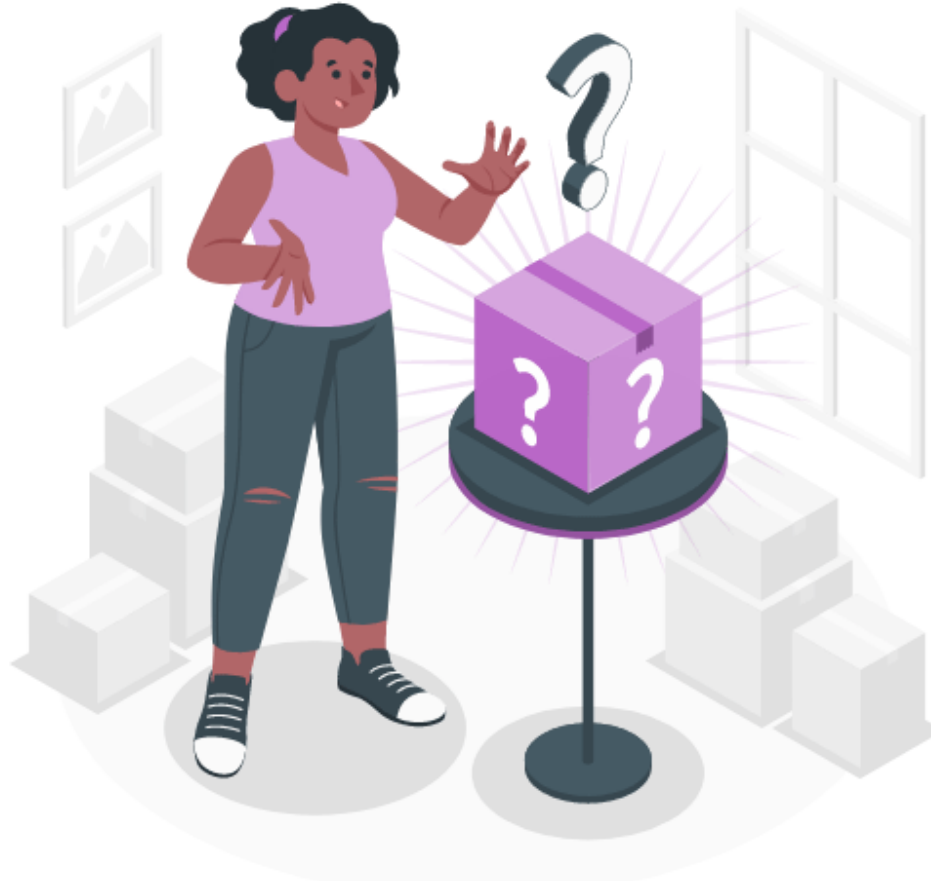


# Teilnehmende

- Mehrere pflegende Familien und 1 Ergotherapeutin in Einrichtung
- Häufig Ehepaare / Lebenspaare
- Nutzung zunächst in der Regel gemeinsam
- Altersspanne zwischen 51 und 89 Jahren
- Erneuter Durchgang mit 6 Personen 2022



# Was kann die „schlaue“ Dose denn nun?



© People Illustration von [storyset.com](https://www.storyset.com)



## Alexa als Erinnerungsstütze



## Alexa zur Kommunikation

## Alexa zur Unterhaltung

## Alexa zur Wissens- vermittlung

## Alexa zur Haussteuerung?

Hinweis: Beispielvideos waren nur Live-Vortrag verfügbar



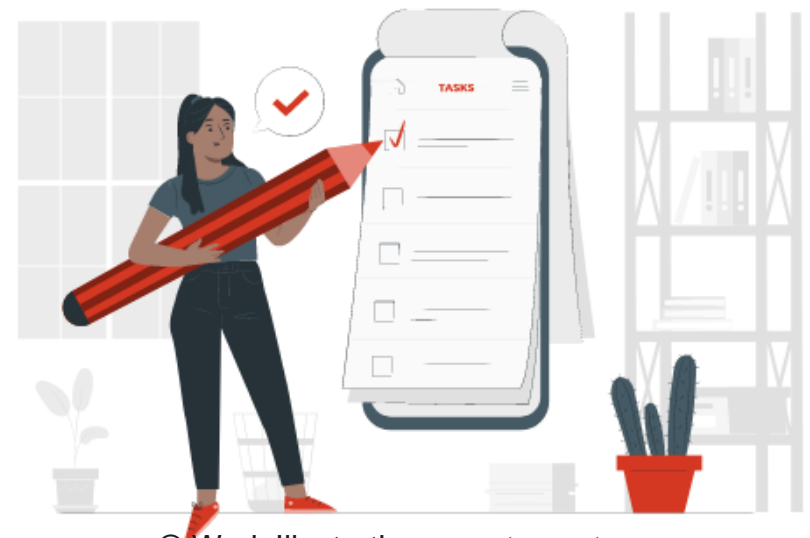
# Kleiner Einblick

- „Direkt hilfreich war eigentlich nichts , weil Sie [die Person mit Demenz] die Funktionen nicht alleine nutzen konnte...“  
(Angehörige:r)  
(ID1)
- „Man kann direkt äußern , was man braucht und wann“  
(Angehörige:r) „Wir haben sogar schon vor dem Gerät getanzt“  
(Angehörige:r) „ Es ist eine extrem gute Erfindung , die sehr viel Spass macht“ (Person mit Demenz)  
(ID2)



# Wann wird Alexa als hilfreich erlebt?

- Kommunikationsmöglichkeit
- Einfachere Bedienung im Vergleich zu Text -/ Tastenbedienung
- Unterstützung im Alltag
  - Weltwissen erfragen
  - Zeitl. Orientierung geben
  - Termine / Aufgaben erinnern
  - Nachrichten
- Unterhaltung



© Work Illustration von [storyset.com](https://www.storyset.com)

# Wann wird Alexa als weniger hilfreich erlebt

- Einrichtung wird teils als kompliziert erlebt → Technikpaten?
- Bedienung kann überfordern: Zettel mit Aktivierungsphrase
- Nutzung “nur“ mit Angehörigen möglich
- Angst bei der Nutzung? (Beispiel Telefonistin)



© Internet Illustration von [storyset.com](https://www.storyset.com)

# Was könnte verbessert werden?

- Sprachassistent sind immer noch voraussetzungsvoll
- Individuelle Signalwörter / längere Hörphasen  
„Er [Mensch mit Demenz] spricht zu langsam“
- Fehlerhafte Antwort / Verständnis  
kann Frust erzeugen
- Rechtzeitige Gewöhnung ist hilfreich



© Work Illustration von [storyset.com](https://www.storyset.com)

# Aber was ist mit dem Datenschutz

- Wichtige Frage – zunächst skeptische Haltung
- Laut Amazon wird Alexa nur aktiv, wenn das Signalwort kommt – aber es gab auch schon Pannen
- Innerhalb der Alexa-App können die letzten Aktivierungen eingesehen und auch gelöscht werden
- Nutzung entschieden die Testerinnen – keine Personenbezogenen Daten aus dem Praxistest für Amazon



# Resümee

- Unter den richtigen Bedingungen können Sprachassistenten hilfreich sein
  - Insbesondere wenn Sprachassistent mit Bildschirm verknüpft ist
- Frühzeitige Gewöhnung kann Nutzen-Potenzial erhöhen
- „Bordmittel“ wurden jetzt schon als hilfreich erlebt → was ist in Zukunft mit speziell programmierten Anwendungen ? (bei Alexa Skills)
- ABER: schmaler Grad zwischen Unterstützung und Erhalt der Selbständigkeit und Potenzial der Überwachung



# Danke für Ihre digitale Aufmerksamkeit



Okay, ich werde es versuchen! Hier sind einige lustige Möglichkeiten, um Menschen die Sorge vor Sprachassistenzsystemen zu nehmen:

1. "Keine Sorge, ich bin ein Sprachassistent und kein Diktator. Ich bin hier, um Ihnen zu helfen, nicht um die Weltherrschaft an mich zu reißen."
2. "Ich bin wie ein kleines Haustier, das nur auf Ihre Sprachbefehle hört. Ich werde nicht einmal Ihre Schuhe kauen oder Ihre Möbel zerkratzen!"
3. "Ich bin wie ein unsichtbarer Butler, der Ihnen hilft, alles zu erledigen, was Sie möchten. Ich werde keine Geheimnisse verraten, es sei denn, Sie möchten, dass ich Ihren Freunden erzähle, wie schlecht Ihr Karaoke-Gesang wirklich ist."

© [chat.openai.com/chat](https://chat.openai.com/chat) Zugriff 06.03.2023

Bei Fragen:

[daniel.ruprecht@deutsche-alzheimer.de](mailto:daniel.ruprecht@deutsche-alzheimer.de)

